

RODENBERG

les visages d'une porte



EcoLine

ALUMINIUM · PVC



7740-50

avec partie fixe en verre |
Vitrage : G 500-25 verre sablé avec
pourtour clair | Couleur : RAL 7016
gris anthracite fine structure | Pose en
applique | Avec poignée inox hauteur
1600 mm





7740-70

avec partie fixe en verre | Cadre aspect
inox | **Vitrage** : Satinato |
Couleur : RAL 7001 gris argent fine
structure | Pose en applique | Avec
poignée inox hauteur 1000 mm



7740-50

Vitrage : G 500-25 verre sablé avec pourtour clair |
Pose en applique | plinthe design 2.105.03 |
Avec poignée inox hauteur 1600 mm



détail

Vitrage G 500-25 verre sablé avec
pourtour clair



7740-70

Cadre aspect inox | Vitrage : Mastercarré |
Couleur : RAL 7016 gris anthracite fine
structure | Pose en applique |
Avec poignée inox hauteur 1600 mm



7741-50

Vitrage : G 500-25 verre sablé avec pourtour clair | Pose en applique | plinthe design 2.205.03 | Avec poignée aspect acier noir hauteur 800 mm



7741-70

Cadre aspect inox | Vitrage : Satinato | Couleur : RAL 7001 gris argent fine structure | Pose en applique | Avec poignée inox hauteur 1600 mm





7741-50

avec partie fixe en verre |
Vitrage : G 1313 verre sablé avec
bandeaux clairs | Couleur : RAL 7012 gris
basalte fine structure | Pose en applique |
Avec poignée inox hauteur 1600 mm



7745-50

avec partie fixe en verre |
Vitrage : G 500-25 verre sablé avec
pourtour clair | Pose en applique |
Avec poignée aspect acier noir hauteur
800 mm



7745-50

Vitrage : G 1311 verre sablé avec bandeaux clairs |
Pose en applique | plinthe design 2.105.03 | Avec poignée inox hauteur 1600 mm



détail

Vitrage G 1311 verre sablé avec
bandeaux clairs



7745-70

Cadres aspect inox | Vitrage : Mastercarré |
Couleur : film décor noyer | Pose en
applique | Avec poignée inox hauteur
1600 mm



détail

Vitrage G 505-25 verre sablé avec pourtour clair



7742-70

Cadre aspect inox | Vitrage : Mastercarré |
Pose en applique | plinthe design
2.105.03 | Avec poignée inox hauteur
1600 mm



7742-50

Vitrage : G 505-25 verre sablé avec pourtour clair |
Couleur : RAL 7001 gris argent fine structure | Pose en applique | plinthe design 2.205.03 |
Avec poignée aspect acier noir hauteur 1200 mm



7751-70

Cadre aspect inox | **Vitrage** : Chinchilla |
Couleur : RAL 5011 bleu acier fine
structure | Pose en applique | Avec
poignée inox hauteur 800 mm



7751-50

Vitrage : G 500-25 verre sablé avec
pourtour clair | Pose en feuillure |
Avec poignée inox hauteur 1600 mm

| ci-dessous |

7742-70

avec parties fixes en verre | Cadre aspect
inox | **Vitrage** : G 505-25 verre sablé
avec pourtour clair | **Couleur** : RAL 7016
gris anthracite fine structure | Pose en
applique | Avec poignée inox hauteur
1600 mm





| ci-dessous |

7743-50

avec partie fixe en verre |
Vitrage : G 500-25 verre sablé avec
 pourtour clair | **Couleur** : RAL 3004
 rouge pourpre fine structure | Pose en
 applique | Avec poignée inox hauteur
 1600 mm

7744-70

Cadre aspect inox | **Vitrage** : Mastercarré |
Couleur : RAL 7012 gris basalte fine
 structure | Pose en applique | Avec
 poignée inox hauteur 1600 mm



7744-50

Vitrage : Orna 504 | Pose en applique |
 plinthe design 2.205.03 |
 Avec poignée aspect acier noir hauteur
 800 mm





7743-70

Cadre aspect inox | **Vitrage** : Satinato
| **Couleur** : RAL 7001 gris argent fine
structure | Pose en applique | plinthe
design 2.105.03 | Avec poignée inox
hauteur 800 mm



7743-50

Vitrage : G 500-25 verre sablé avec pourtour clair | Pose en applique |
Avec poignée inox hauteur 1200 mm



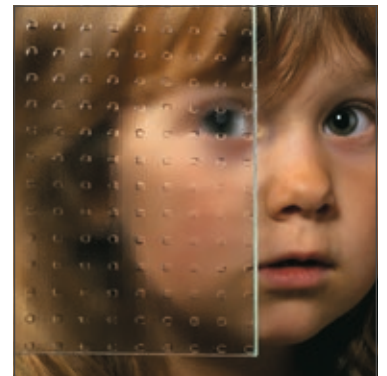
7750-50

Vitrage : G 500-25 verre sablé avec
pourtour clair | Pose en applique |
Avec poignée aspect acier noir hauteur
1600 mm



7750-50

Vitrage : Mastercarré | Couleur : RAL 7016 gris anthracite fine structure | Pose en applique | plinthe design 2.105.03 | Avec poignée inox hauteur 1600 mm



détail

Verre imprimé Mastercarré



7750-70

Cadre aspect inox | Vitrage : Satinato | Couleur : RAL 7001 gris argent fine structure | Pose en applique | Avec poignée inox hauteur 1200 mm



| ci-dessous |

détail

verre sablé avec pourtour clair

7767-70

Cadre aspect inox | **Vitrage** : Mastercarré |
Pose en applique | plinthe design
2.105.03 | Avec poignée inox hauteur
1400 mm

7767-50

Vitrage : G 500-25 verre sablé avec
pourtour clair | **Couleur** : RAL 7001 gris
argent fine structure | Pose en applique |
Avec poignée inox hauteur 1400 mm





7766-70

Cadre aspect inox | **Vitrage** : G 500-25 verre sablé avec pourtour clair | Pose en applique | Avec poignée inox hauteur 1000 mm



7766-50

Vitrage : Satinato | **Couleur** : film décor Desert Oak | Pose en applique | Avec poignée aspect acier noir hauteur 1400 mm

| ci-dessous |

7767-50

Vitrage : G 500-25 verre sablé avec pourtour clair | **Couleur** : RAL 7016 gris anthracite fine structure | Pose en applique | Avec poignée inox hauteur 1400 mm





7752-50

Vitrage : G 1277 verre sablé avec pourtour et bandeaux clairs | Couleur : RAL 7001 gris argent fine structure | Pose en applique | Avec poignée aspect acier noir hauteur 1600 mm



détail

Vitrage G 1277 verre sablé avec pourtour et bandeaux clair



7752-70

Cadre aspect inox | Vitrage : G 500-25 verre sablé avec pourtour clair | Pose en applique | Avec poignée inox hauteur 1600 mm



7752-50

avec parties fixes en verre | **Vitrage :**
G1277 verre sablé avec pourtour et
bandeaux clair | **Couleur :** RAL 7016
gris anthracite fine structure | Pose en
applique | plinthe design 2.105.03 |
Avec poignée inox hauteur 1600 mm



| ci-dessous |

7735-50

avec partie fixe en verre |
Vitrage : Satinato | **Couleur** : RAL 7016
 gris anthracite fine structure | Pose en
 applique | Avec poignée inox hauteur
 1600 mm



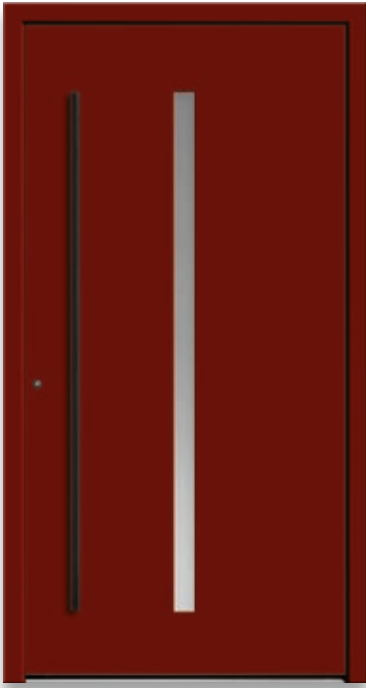
7749-50

Vitrage : G 500-25 verre sablé avec
 pourtour clair | Pose en applique |
 plinthe design 2.105.03 | Avec poignée
 inox hauteur 800 mm

7749-70

Cadre aspect inox | **Vitrage** : Mastercarré |
Couleur : RAL 7001 gris argent fine
 structure | Pose en applique | Avec
 poignée inox hauteur 800 mm





7735-50

Vitrage : Satinato | Couleur : RAL 3004 rouge pourpre fine structure | Pose en applique | Avec poignée aspect acier noir hauteur 1600 mm



7735-50

Vitrage : G 1459 verre sablé avec bandeau clair | Couleur : film décor Desert Oak | Pose en applique | Avec poignée aspect acier noir hauteur 1600 mm



7748-50

Vitrage : G 1310 verre sablé avec bandeaux clairs | Pose en applique | Avec poignée inox hauteur 1600 mm



7748-70

Cadre aspect inox | Vitrage : Satinato | Couleur : RAL 5011 bleu acier fine structure | Pose en applique | plinthe design 2.105.03 | Avec poignée inox hauteur 1200 mm





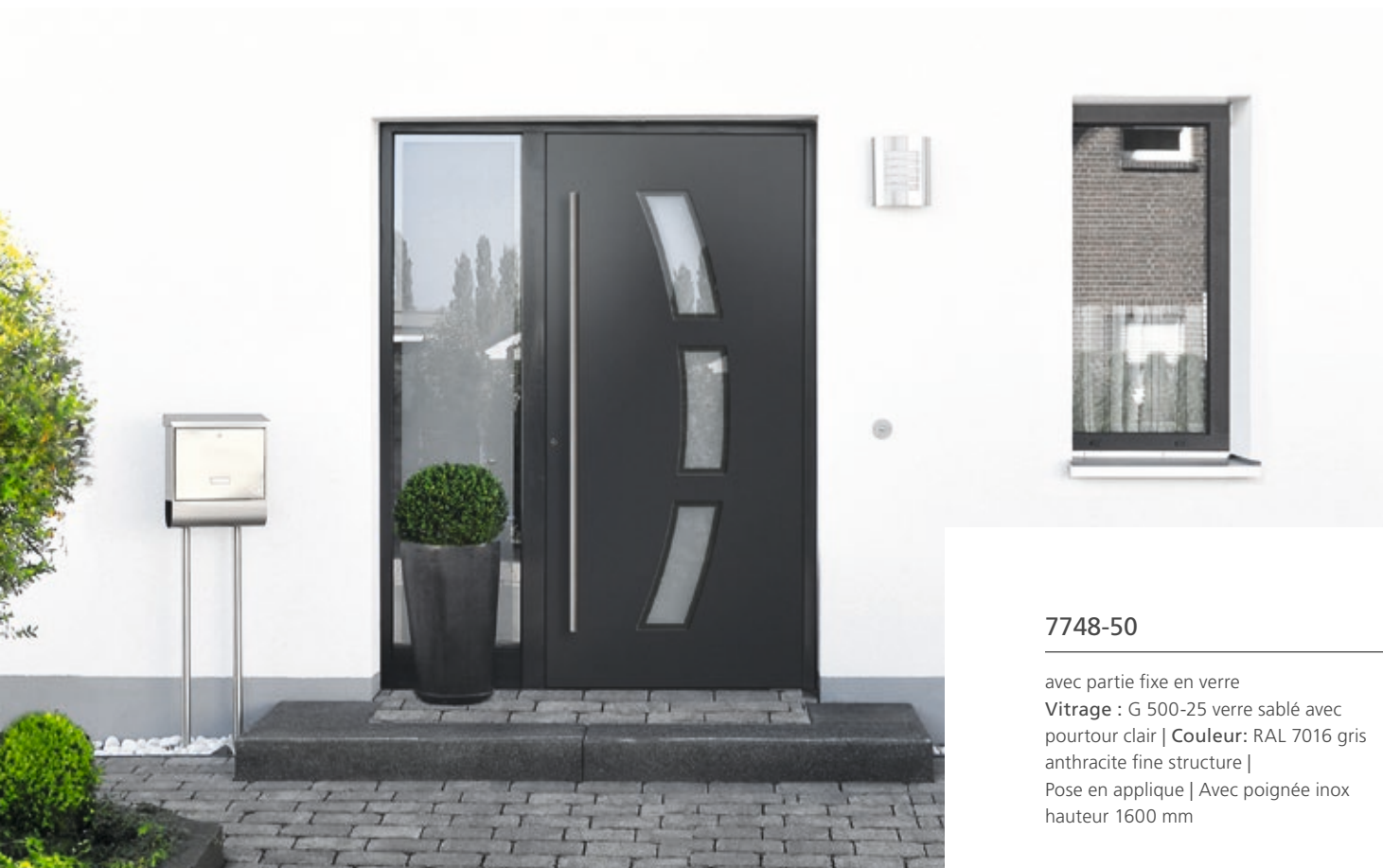
7747-70

Cadre aspect inox | **Vitrage** : G 1312 verre sablé avec bandeaux clairs | **Couleur** : RAL 7001 gris argent fine structure | Pose en applique | Avec poignée inox hauteur 1600 mm



7747-50

avec partie fixe en verre | **Vitrage** : G 500-25 verre sablé avec pourtour clair | Pose en applique | Avec poignée inox hauteur 800 mm



7748-50

avec partie fixe en verre
Vitrage : G 500-25 verre sablé avec pourtour clair | **Couleur**: RAL 7016 gris anthracite fine structure | Pose en applique | Avec poignée inox hauteur 1600 mm



7732-94

liserés aspect inox affleurants |
Couleur : RAL 7001 gris argent fine
structure | Pose en applique |
Avec poignée inox hauteur 1600 mm



7730-95

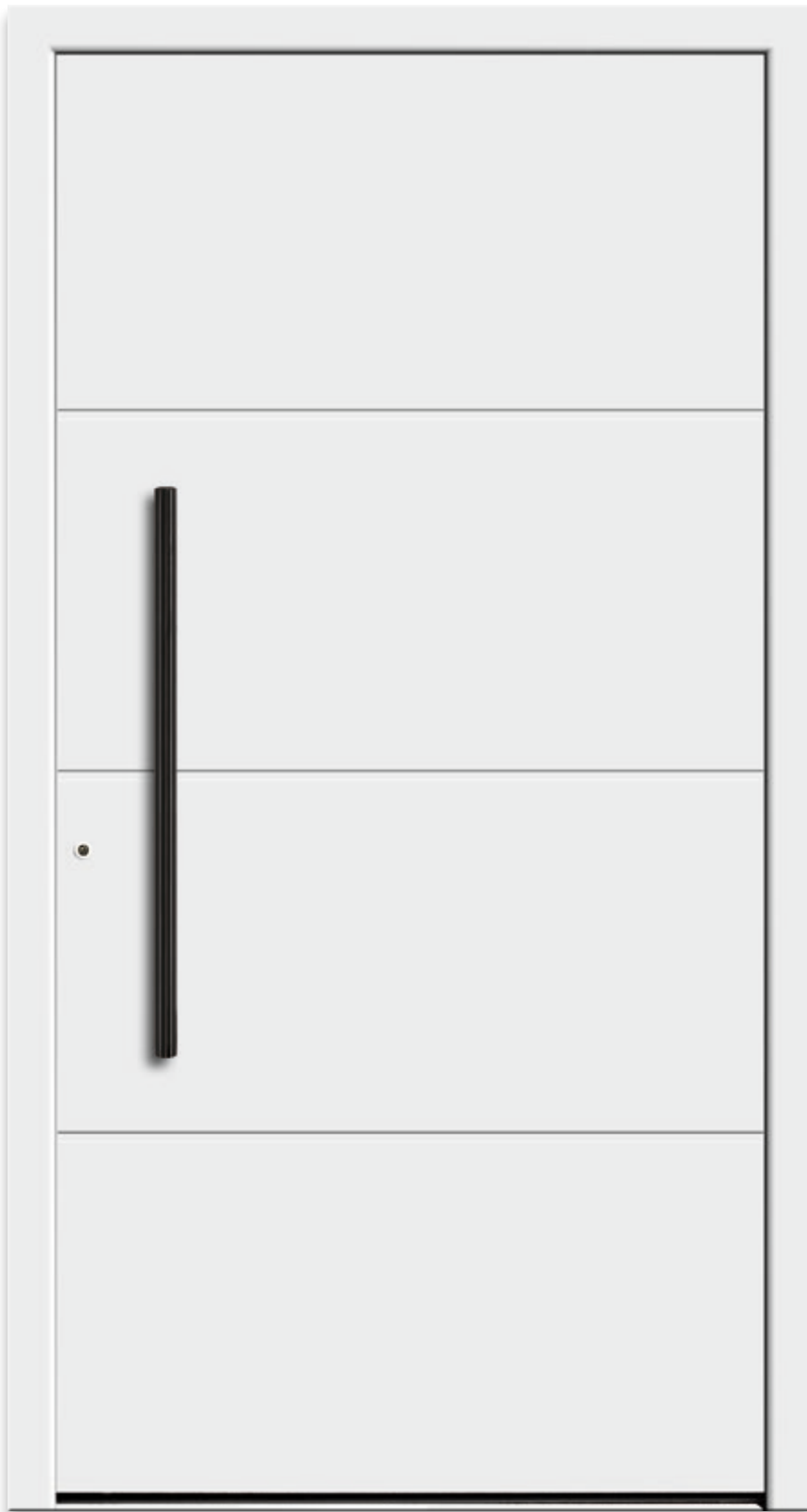
liserés aspect acier noir affleurants |
Pose en applique | Avec poignée aspect
acier noir hauteur 1600 mm





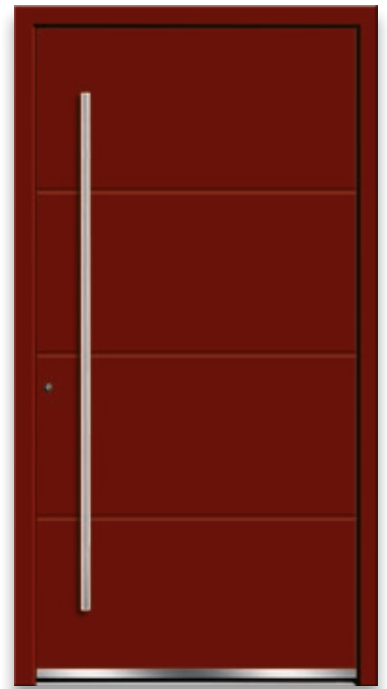
7730-94

avec parties fixes en verre | liserés aspect
inox affleurants | Couleur : RAL 7016
gris anthracite fine structure | Pose en
applique | Avec poignée inox hauteur
1600 mm



7703-92

Pose en applique | Avec poignée aspect acier noir hauteur 800 mm



7703-92

Couleur : RAL 3004 rouge pourpre fine structure | Pose en applique | plinthe design 2.105.03 | Avec poignée inox hauteur 1600 mm





7794-90

Couleur : film décor Desert Oak | Pose en applique | Avec poignée aspect acier noir hauteur 1600 mm



7794-90

avec partie fixe en verre | Parties fixes en verre : G 500-25 verre sablé avec pourtour clair | Couleur : RAL 7016 gris anthracite fine structure | Pose en applique | Avec poignée inox hauteur 1600 mm



7703-92

avec parties fixes en verre | Parties fixes en verre : G 5003 verre sablé avec bandeaux clairs | Couleur : RAL 7001 gris argent fine structure | Pose en applique | Avec poignée inox hauteur 1600 mm



7702-92

avec partie fixe en verre | Parties fixes en verre : G 5003 verre sablé avec bandeaux clairs | Couleur : RAL 7016 gris anthracite fine structure | Pose en applique | plinthe design 2.105.03 | Avec poignée inox hauteur 1600 mm



7702-92

Pose en applique | plinthe design 2.105.03 | Avec poignée inox hauteur 1600 mm



7702-92

Couleur : film décor Mountain Oak |
Pose en applique | Avec poignée aspect
acier noir hauteur 1600 mm

FAITES VOTRE CHOIX :



Sans cadre (réf. modèle avec extension -50)



Aspect inox (réf. modèle avec extension -70)

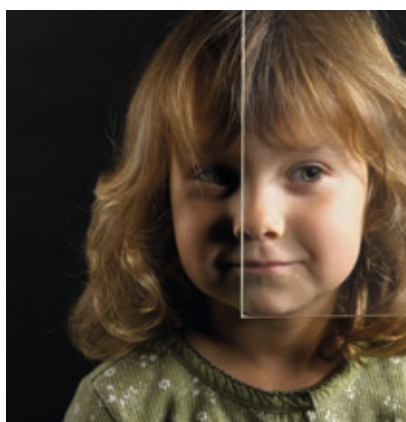


Poignée inox intégrée disponible en hauteur 400 mm à 2000 mm



poignée aspect acier noir disponible en hauteur 600 mm, 800 mm, 1200 mm, 1400 mm ou 1600 mm

VITRAGES



Verre clair



Chinchilla blanc



Mastercarré blanc



Ornement 504 blanc



Satinato blanc



Verre sablé avec pourtour clair

DIFFÉRENTS TYPES DE POSE

Choisissez l'apparence de votre porte à l'intérieur comme à l'extérieur. Les panneaux de porte peuvent être réalisés avec une pose en feuillure ou en applique (ouvrant caché). Le panneau en applique confère un rendu plus noble de par ses dimensions généreuses. L'ouvrant caché dégage une élégance et une pureté des lignes en combinant isolation thermique et facilité d'entretien.

Vue extérieure



Pose en feuillure



Pose en applique

Vue intérieure



Pose en feuillure ou applique

NOS RECOMMANDATIONS POUR LES COULEURS : PEINTURE RAL EN FINE STRUCTURE

Les revêtements peinture en fine structure sont une alternative moderne aux surfaces colorées brillantes. La granulométrie fine des pigments de couleur n'est pas seulement élégante, elle a également une sensation agréable au toucher.

Nos couleurs RAL en fine structure sont particulièrement robustes, légères et résistantes aux intempéries et faciles d'entretien par rapport aux surfaces peintes conventionnellement avec un niveau de brillance.



RAL 7016 gris anthracite



RAL 7012 gris basalte



RAL 7001 gris argent



RAL 5011 bleu acier



RAL 6005 vert mousse



RAL 3004 rouge pourpre

MADE IN GERMANY

www.rodenberg.ag

 **Délèze
Fenêtres**

faites maison, faites pour vous

Délèze Frères Sàrl
Route de la Drague 23
CH - 1950 Sion

027 328 15 00
info@delezefenêtres.ch
delezefenêtres.ch