

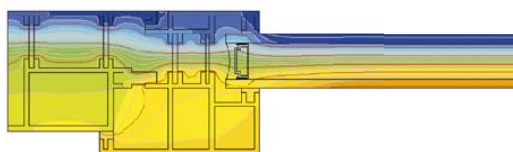
## Le « Warm Edge » :

Aussi pour votre habitation !

### Qu'est-ce que le Warm edge ?

Le terme Warm edge désigne l'interaction thermique entre la vitre, le cadre de fenêtre et l'intercalaire sur le pourtour du vitrage isolant.

L'utilisation d'intercalaires à rupture thermique (**TGI**) permet d'éliminer presque totalement le pont thermique autour du vitrage et on parle alors de « Warm edge ou d'effet de bord ».



### Les avantages du Warm edge :

La rupture thermique obtenue avec l'intercalaire TGI améliore encore d'environ 10% le coefficient thermique global de votre fenêtre !

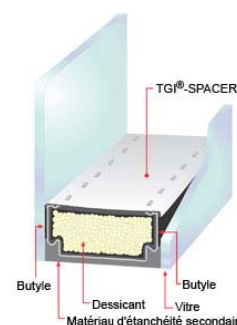
Il en résulte :

- Température plus élevée en superficie intérieure du vitrage.
- Diminution de la circulation d'air à proximité de la fenêtre.
- Réduction importante de la condensation.
- Économie d'énergie
- Aspect esthétique renforcé.



### Intercalaire TGI

La parfaite symbiose entre la feuille en acier inoxydable et le polypropylène de haute qualité



permet de réduire considérablement les échanges thermiques, tout en assurant une excellente étanchéité contre les pertes de gaz et contre l'humidité.

Source :

**SOFRAVER**<sup>SA</sup>  
La technologie du verre